



**GRAND PRIX 5000**



**THE NEW ERA IN CYCLING**

騎得更快、更舒適，並增強防刺穿保護。  
為了讓你變得更好。  
如果您的目標是無內胎方案，我們也能滿足您的需求。

**Vectran™  
BREAKER**

結合天然絲織物的合成高科技纖維輕量且擁有極佳的抗撕裂性



**ACTIVE COMFORT**

嵌入輪胎結構中的舒適技術可以吸收震動，使您騎行更加平穩

**BLACK CHILI**

使用經過驗證的天然橡膠，將精煉合成特殊橡膠成為高性能的胎面混合物。

**LAZER GRIP**

以雷射技術雕刻出特殊的胎紋，能夠增加轉彎時抓地力，並且增加對道路的接觸面

ETRTO	尺寸	顏色	重量	PSI
25-584	650 x 25B	● foldable	210	95-120
28-584	650 x 28B	● foldable	230	95-115
23-622	700 x 23C	● foldable	200	110-120
25-622	700 x 25C	● foldable	225	95-120
25-622	700 x 25C	● foldable	260	95-120
25-622	700 x 25C	● foldable	230	95-120
28-622	700 x 28C	● foldable	240	95-115
28-622	700 x 28C	● foldable	290	95-115
28-622	700 x 28C	● foldable	245	95-115
32-622	700 x 32C	● foldable	290	85-102
30-622	700 x 30C	● foldable	255	85-102 <b>E50</b>



# GP5000無內胎系列



**Grand Prix 5000 S TR**

## THE NEW ERA IN CYCLING

全新 Grand Prix 5000 S Tubeless Ready：更輕、更快且側壁更堅固。公路真空胎技術的新標準。騎得更快、更舒適，並具有增強的防刺穿保護。為了讓你變得更好。

- 對於初始安裝，我們建議每個輪胎至少使用30毫升的Conti Revo-Sealant。然後旋轉輪胎（車輪），將Conti RevoSealant塗抹在輪胎內部並打氣至允許的最大壓力。
- 在下次騎行前檢查壓力並調整到您想要的胎壓。

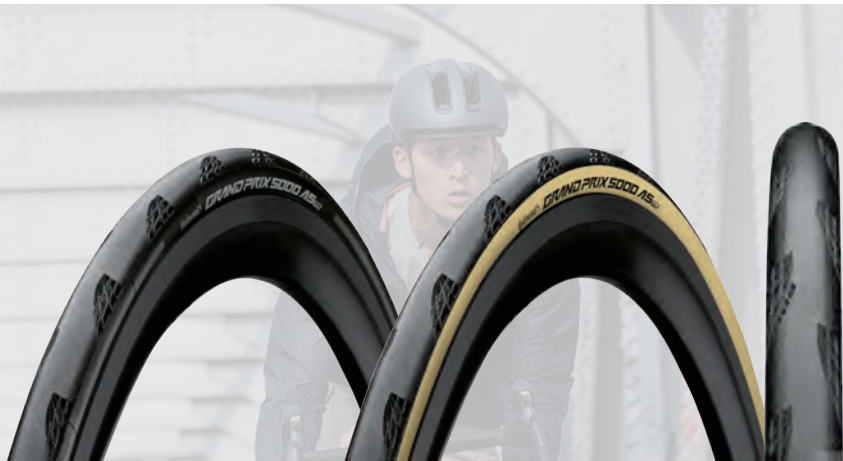
所有 Continental Tubeless Ready 輪胎皆相容於 Hookless 最大極限值壓力。請檢查車輪說明和輪胎包裝以了解詳細資訊。

ETRTO	尺寸	顏色	重量	PSI
30-584	650 x 30B	● foldable	280	56-73
32-584	650 x 32B	● foldable	300	50-73
25-622	700 x 25C	● foldable	250	73-109
25-622	700 x 25C	● foldable	255	73-109
28-622	700 x 28C	● foldable	275	73-94
28-622	700 x 28C	● foldable	280	73-94
30-622	700 x 30C	● foldable	295	56-73
30-622	700 x 30C	● foldable	300	56-73
32-622	700 x 32C	● foldable	325	50-73
32-622	700 x 32C	● foldable	325	50-73



## 優勢和特色

- 速度與舒適度的最佳比例
- 速度與穿刺保護的最佳比例
- 重量與里程的最佳比例
- 比賽證明的品質



**Grand Prix 5000 AS TR**

## FOR THE EXTRA MILE

最強大的 Grand Prix 5000系列：在所有天氣條件下創造信心並提高保護力

- 對於初始安裝，我們建議每個輪胎至少使用30毫升的Conti Revo-Sealant。然後旋轉輪胎（車輪），將Conti RevoSealant塗抹在輪胎內部並打氣至允許的最大壓力。
- 在下次騎行前檢查壓力並調整到您想要的胎壓。

所有 Continental Tubeless Ready 輪胎皆相容於 Hookless 最大極限值壓力。請檢查車輪說明和輪胎包裝以了解詳細資訊。

ETRTO	尺寸	顏色	重量	PSI
25-622	700 x 25C	● foldable refl.	300	73-109
25-622	700 x 25C	● foldable	305	73-109
28-622	700 x 28C	● foldable refl.	330	73-94
28-622	700 x 28C	● foldable	340	73-94
32-622	700 x 32C	● foldable refl.	390	50-73
32-622	700 x 32C	● foldable	370	50-73
35-622	700 x 35C	● foldable refl.	435	36-65
35-622	700 x 35C	● foldable	420	36-65



## 優勢和特色

- 更強的抓地力
- 更多的側壁防護
- 更多里程
- Black-Reflex 讓能見度更高

## 公路胎



## Grand Prix 4-Season

**Vectran™** **DuraSkin®**

不受氣候限制，具有雙層的 Vectran™ 網層，提供最佳防穿刺性與抗切割能力。



## Grand Prix

**BLACK CHILI COMPOUND** **PolyX Breaker®**

擁有 PolyX 網層與 BlackChili 合成物，完美結合穿刺防護、操控性、耐久性與抓地力等性能。



## GatorSkin

**PolyX Breaker®** **DuraSkin®**

具有防刺穿保護系統以及 DuraSkin™ 抗切割纖維，適合長時間練騎。



## Grand Prix Urban

**BLACK CHILI COMPOUND** **PolyX Breaker®**

結合了現代胎面花紋設計和最新技術。帶有經過調整的賽車結構，同時具有減震效果，以提供舒適感 - 與城市行駛相匹配。它的黑色反光條紋與側壁完美融合。



## Gator Hardshell

**HARD SHELL PROTECTION**

使用 Hardshell 保護層將胎衣延伸至側面胎壁，加上 PolyX 網層包覆範圍更廣，將整條胎的防穿刺能力提升至更高層面。



## Grand Sport Race

**PURE GRIP COMPOUND** **NyTech BREAKER**

為平衡，全能型的車胎。以堅固的 3 層、/180TPI 胎衣 NyTech 網層和耐用又有超強抓地力的 PureGrip 胎面合成物設計而成。

ETRTO	尺寸	顏色	重量	PSI
23-622	700 x 23C	● foldable	235	110-120
25-622	700 x 25C	● foldable	230	95-120
28-622	700 x 28C	● foldable	295	95-115
32-622	700 x 32C	● foldable	340	85-102

ETRTO	尺寸	顏色	重量	PSI
28-559	26 x 1 1/4	● foldable	245	95-115
23-622	700 x 23C	● foldable	230	110-120
25-622	700 x 25C	● foldable	230	110-120
28-622	700 x 28C	● foldable	270	95-115

ETRTO	尺寸	顏色	重量	PSI
28-559	26 x 1 1/4	● Wire	320	95-120
23-571	650 x 23C	● Wire	275	110-120
23-622	700 x 23C	● foldable	230	110-120
23-622	700 x 23C	● Wire	300	110-120
25-622	700 x 25C	● foldable	245	95-120
25-622	700 x 25C	● Wire	310	95-120
28-622	700 x 28C	● foldable	280	95-115
28-622	700 x 28C	● Wire	355	95-115
32-622	700 x 32C	● foldable	350	85-102
32-622	700 x 32C	● Wire	415	85-102
32-630	27 x 1 1/4	● Wire	420	85-102

## Black Editlon 版本

ETRTO	尺寸	顏色	重量	PSI
23-622	700 x 23C	● foldable	230	110-120
25-622	700 x 25C	● foldable	245	95-120
28-622	700 x 28C	● foldable	280	95-115
32-622	700 x 32C	● foldable	350	85-102

ETRTO	尺寸	顏色	重量	PSI
35-622	28 x 1 1/4 x 1 1/4	● foldable	345	65-85
35-622	28 x 1 1/4 x 1 1/4	● foldable	335	65-85

ETRTO	尺寸	顏色	重量	PSI
23-622	700 x 23C	● foldable	265	110-120
23-622	700 x 23C	● Wire	335	110-120
25-622	700 x 25C	● foldable	270	95-120
25-622	700 x 25C	● Wire	340	95-120
28-622	700 x 28C	● foldable	330	95-115
28-622	700 x 28C	● Wire	400	95-115
32-622	700 x 32C	● foldable	370	85-102
32-622	700 x 32C	● Wire	440	85-102
32-630	27 x 1 1/4	● Wire	440	85-102

## Black Editlon 版本

ETRTO	尺寸	顏色	重量	PSI
23-622	700 x 23C	● foldable	265	110-120
25-622	700 x 25C	● foldable	270	95-120
28-622	700 x 28C	● foldable	330	95-115
32-622	700 x 32C	● foldable	370	85-102

ETRTO	尺寸	顏色	重量	PSI
23-622	700 x 23C	● foldable	245	110-120
25-622	700 x 25C	● foldable	270	95-120
25-622	700 x 25C	● Wire	345	95-120
28-622	700 x 28C	● foldable	335	80-115
28-622	700 x 28C	● Wire	410	80-115
28-622	700 x 28C	● foldable	305	80-115
32-622	700 x 32C	● foldable	400	65-102
32-622	700 x 32C	● Wire	470	65-102



## Ultra Sport III

PURE GRIP  
COMPOUND



Ultra Sport 完全更新版本，具有動態胎面花紋設計，可搭配賽車跟經典公路自行車。

ETRTO	尺寸	顏色	重量	PSI
23-622	700 x 23C	● foldable	245	110-125
25-622	700 x 25C	● foldable	265	95-125
28-622	700 x 28C	● foldable	290	80-115
28-622	700 x 28C	● foldable	285	80-115
32-622	700 x 32C	● Wire	410	65-100



## Hometrainer

具有特殊的冷運轉化合物在固定式訓練台上不怕會累積高溫，也不怕在旋轉的滾筒上騎車和煞車時造成胎面分離。

ETRTO	尺寸	顏色	重量	PSI
47-559	26 x 1.75	● foldable	365	45-65
50-584	27.5 x 2.00	● foldable	400	45-65
23-622	700 x 23C	● foldable	205	110-120
32-622	700 x 32C	● foldable	275	85-102

## 計時賽胎

NEW



## Grand Prix 5000 TT TR



最快的 Grand Prix 5000 無內胎輪胎，適合追求速度，無論是在標準賽、計時賽或鐵人三項賽中。

ETRTO	尺寸	顏色	重量	PSI
25-622	700 x 25C	● foldable	220	73-109
28-622	700 x 28C	● foldable	245	73-94



## Competition TT



由於胎體精緻，計時賽輪胎速度更快。  
由於採用了乳膠管，因此具有出色的加速性能。  
設計更新為平滑的中央胎面花紋。  
！請考慮乳膠管的特殊特性。

ETRTO	尺寸	顏色	重量	PSI
28-25	28 x 25	● Tubular	190	115-170

## 化合物技術

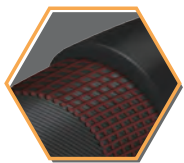


對於BlackChili我們使用經過驗證的天然橡膠將特殊合成橡膠提煉成高性能胎面混合物。



PureGrip化合物源自活化的二氧化矽化合物。出色的抓地力和耐用性是該材料的特色。

## 防刺技術



### DuraSkin®

採用聚醯亞胺纖維可保護側邊胎壁具有棕色網層胎壁特色



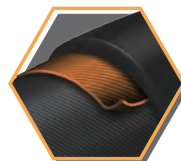
### Vectran™ BREAKER

結合天然絲織物的合成高科技纖維輕量且擁有極佳的抗撕裂性



### PolyX Breaker®

以交叉編織而成的聚酯纖維，其高密度結構使得網層可防止異物穿刺



### Nylotech™ BREAKER

以SafetySystem穿刺保護技術做基礎可防穿刺/切割，同時也具有低滾動阻力性能



### HARD SHELL PROTECTION

PolyX 網層覆蓋範圍廣，結合強化DuraSkin® 抗切割纖維外壁，提供卓越的可靠性及保護性



產品使用說明

車胎密封膠  
Conti RevoSealant



鋁框用管胎膠  
Tubular Rim Cement Alu



碳纖維用管胎膠  
Tubular Rim Cement Carbon



延長氣嘴 Valve Extensions



## 管胎



### Competition



這是在職業賽中，所有外胎中最可靠的選擇。Competition 是第一個加入 BlackChili 合成物與 Vectran™ 防穿刺網層的管狀胎。

尺寸	顏色	重量	PSI
28 x 19	●	200	145-170
28 x 22	●	235	115-170
28 x 25	●	250	115-170



### Sprinter Gatorskin



採用防穿刺網層以及 DuraSkin™ 抗切割纖維，具有管胎典型的舒適與輕快感。

尺寸	顏色	重量	PSI
28 x 22	●	275	115-170
28 x 25	●	285	115-170



### Sprinter



彈性良好的胎衣和 BlackChili 化合物，在九十度快速過彎時都能保持良好的貼地性。

尺寸	顏色	重量	PSI
26 x 22	●	265	145-170
28 x 22	●	280	115-170
28 x 25	●	295	115-170



### Tempo II



專為賽車場的混凝土和木質表面設計的輕便快速賽車輪胎。不妥協的設計：採用特別精細的胎體和略微粗糙的光滑胎面製成。

尺寸	顏色	重量	PSI
28 x 19	●	185	160-220
28 x 22	●	200	160-170



### Sonderklasse II



極輕且操控快速的輪胎——專為木板上的耐力賽而設計。最高速度的特殊光滑輪廓使這款輪胎在我們的賽道賽車系列中獨樹一幟。

尺寸	顏色	重量	PSI
28 x 23	●	195	160-170



### Giro

具有優越的滾進特性乾地奔馳特質，主要用於競賽當中。

尺寸	顏色	重量	PSI
28 x 22	●	390	115-145

## 礫石胎



### Terra Speed



為了您的越野旅途、更舒適的騎行、享受冒險而設計。無論是長途騎乘還是回家路上的捷徑，使您擺脫粗糙和光滑的地面，帶給您更多舒適。



### Terra Trail



為了您的越野旅途、更舒適的騎行、享受冒險而設計。無論是長途騎乘還是回家路上的捷徑，使您擺脫粗糙和光滑的地面，帶給您更多舒適。



### Terra Hardpack



為了您的越野旅途、更舒適的騎行、享受冒險而設計。無論是長途騎乘還是回家路上的捷徑，使您擺脫粗糙和光滑的地面，帶給您更多舒適。

## 登山胎



### Kryptotal Fr



這款全能胎針對前輪進行了最佳化，平衡了抓地力的穩定性、制動、牽引力和滾動阻力。非常適合混合地形條件，讓您在越野、耐力賽或是下坡重力騎行中突破極限。



### Kryptotal Re



這款全能胎針對後輪進行了最佳化，平衡了抓地力的穩定性、制動、牽引力和滾動阻力。非常適合混合地形條件，讓您在越野、耐力賽或是下坡重力騎行中突破極限。

Trail Endurance				
ETRTO	尺寸	顏色	重量	PSI
60-584	27.5 x 2.40	● foldable	1000	36-51
60-622	29 x 2.40	● foldable	1060	36-51
65-584	27.5 x 2.60	● foldable	1155	29-44
65-622	29 x 2.60	● foldable	1240	29-44

ETRTO	尺寸	顏色	重量	PSI
35-584	650 x 35B	● foldable	400	44-73
35-584	650 x 35B	● foldable	400	44-73
40-584	650 x 40B	● foldable	440	44-73
40-584	650 x 40B	● foldable	440	44-73
35-622	700 x 35C	● foldable	420	44-73
35-622	700 x 35C	● foldable	415	44-73
40-622	700 x 40C	● foldable	455	44-73
40-622	700 x 40C	● foldable	455	44-73
40-622	700 x 40C	● foldable	470	44-73
45-622	700 x 45C	● foldable	535	44-65

#### ProTecton

ETRTO	尺寸	顏色	重量	PSI
40-584	650 x 40B	● foldable	420	44-73
40-584	650 x 40B	● foldable	415	44-73
40-584	650 x 40B	● foldable	430	44-73
40-622	700 x 40C	● foldable	440	44-73
40-622	700 x 40C	● foldable	435	44-73
40-622	700 x 40C	● foldable	450	44-73

#### ShieldWall System

ETRTO	尺寸	顏色	重量	PSI
47-584	650 x 47B	● foldable	480	36-65
47-584	650 x 47B	● foldable	485	36-65
35-622	700 x 35C	● foldable	385	44-73
35-622	700 x 35C	● foldable	410	44-73
40-622	700 x 40C	● foldable	450	44-73
40-622	700 x 40C	● foldable	440	44-73
45-622	700 x 45C	● foldable	495	36-65
45-622	700 x 45C	● foldable	495	36-65

ETRTO	尺寸	顏色	重量	PSI
50-584	650 x 50B	● foldable	530	50-65
50-622	700 x 50C	● foldable	565	50-65

#### Downhill SuperSoft

ETRTO	尺寸	顏色	重量	PSI
60-584	27.5 x 2.40	● foldable	1255	36-51
60-622	29 x 2.40	● foldable	1335	36-51

#### Enduro Soft

ETRTO	尺寸	顏色	重量	PSI
60-559	26 x 2.40	● foldable	1050	36-51
60-584	27.5 x 2.40	● foldable	1115	36-51
60-622	29 x 2.40	● foldable	1180	36-51

#### Trail Endurance

ETRTO	尺寸	顏色	重量	PSI
60-584	27.5 x 2.40	● foldable	1000	36-51
60-622	29 x 2.40	● foldable	1060	36-51

#### Downhill SuperSoft

ETRTO	尺寸	顏色	重量	PSI
60-584	27.5 x 2.40	● foldable	1255	36-51
60-622	29 x 2.40	● foldable	1335	36-51

#### Downhill Soft

ETRTO	尺寸	顏色	重量	PSI
60-584	27.5 x 2.40	● foldable	1260	36-51
60-622	29 x 2.40	● foldable	1335	36-51

#### Enduro Soft

ETRTO	尺寸	顏色	重量	PSI
60-584	26 x 2.40	● foldable	1050	36-51
60-584	27.5 x 2.40	● foldable	1115	36-51
60-622	29 x 2.40	● foldable	1180	36-51
65-584	27.5 x 2.60	● foldable	1265	29-44
65-622	29 x 2.60	● foldable	1345	29-44



## Xynotal



硬質



非常適合硬面道路，岩石表面。由於滾動阻力低，邊緣可以提高牽引力和製動力，您可以享受快速的重力騎行，並在您最需要的時候獲得持續的抓地力。

Downhill SuperSoft				
ETRTO	尺寸	顏色	重量	PSI
60-584	27.5 x 2.40	● foldable	1255	36-51
60-622	29 x 2.40	● foldable	1335	36-51
Downhill Soft				
ETRTO	尺寸	顏色	重量	PSI
60-584	27.5 x 2.40	● foldable	1260	36-51
60-622	29 x 2.40	● foldable	1335	36-51
Enduro Soft				
ETRTO	尺寸	顏色	重量	PSI
60-584	27.5 x 2.40	● foldable	1115	36-51
60-622	29 x 2.40	● foldable	1180	36-51
Trail Endurance				
ETRTO	尺寸	顏色	重量	PSI
60-584	27.5 x 2.40	● foldable	1000	36-51
60-622	29 x 2.40	● foldable	1060	36-51



## Argotal



鬆動



適合鬆軟地形的理想輪胎，具有彎道的穩定性和加強的側向抓地力，開放式胎面花紋能夠有自我清潔的效果，因此可以透過塵土來推動您的騎行極限。

Downhill SuperSoft				
ETRTO	尺寸	顏色	重量	PSI
60-584	27.5 x 2.40	● foldable	1255	36-51
60-622	29 x 2.40	● foldable	1335	36-51
Downhill Soft				
ETRTO	尺寸	顏色	重量	PSI
60-584	27.5 x 2.40	● foldable	1260	36-51
60-622	29 x 2.40	● foldable	1335	36-51
Enduro Soft				
ETRTO	尺寸	顏色	重量	PSI
60-584	27.5 x 2.40	● foldable	1115	36-51
60-622	29 x 2.40	● foldable	1180	36-51
65-584	27.5 x 2.60	● foldable	1265	29-44
65-622	29 x 2.60	● foldable	1345	29-44
Trail Endurance				
ETRTO	尺寸	顏色	重量	PSI
60-584	27.5 x 2.40	● foldable	1000	36-51
60-622	29 x 2.40	● foldable	1060	36-51
65-584	27.5 x 2.60	● foldable	1155	29-44
65-622	29 x 2.60	● foldable	1240	29-44



## Hydrotal



泥巴



適合下坡及專業賽事的複合胎，胎面有自我清潔的功能以平衡抓地力及滾動阻力，確保在泥濘、濕滑的條件下持續抓地力。

Downhill SuperSoft				
ETRTO	尺寸	顏色	重量	PSI
60-584	27.5 x 2.40	● foldable	1255	36-51
60-622	29 x 2.40	● foldable	1335	36-51



## Mountain King



配有 BlackChili 合成物，操控性更佳，對重量要求的車手可選擇 RS 版本。

ShieldWall System				
ETRTO	尺寸	顏色	重量	PSI
58-559	26 x 2.30	● foldable	765	40-54
58-584	27.5 x 2.30	● foldable	770	40-54
65-584	27.5 x 2.60	● foldable	935	29-44
70-584	27.5 x 2.80	● foldable	1010	25-40
58-622	29 x 2.30	● foldable	915	40-54



## Cross King



多功能競賽與林道用車胎，結合多種技術並具有優秀的抓地性能，滾動順暢可適應眾多特殊路面的山地地形。

ShieldWall System				
ETRTO	尺寸	顏色	重量	PSI
50-559	26 x 2.00	● foldable	585	51-65
55-559	26 x 2.20	● foldable	670	45-58
58-559	26 x 2.30	● foldable	710	40-54
50-584	27.5 x 2.00	● foldable	665	51-65
55-584	27.5 x 2.20	● foldable	740	45-58
58-584	27.5 x 2.30	● foldable	775	40-54
65-584	27.5 x 2.60	● foldable	920	29-44
70-584	27.5 x 2.80	● foldable	1040	25-40
50-622	29 x 2.00	● foldable	705	51-65
55-622	29 x 2.20	● foldable	785	45-58
58-622	29 x 2.30	● foldable	825	40-54
65-622	29 x 2.60	● foldable	995	29-44



## Race King



適合單避震硬尾及全避震登山車使用。滾動阻力低、胎體大、胎面顆粒較小且品質穩定，適合追求速度感的車手使用。



## Ruban



節能的 SUV 全能型車，讓您在鄉村和城市中都能暢通無阻。您通勤、跑團和周末旅行的伙伴。



## e-Ruban Plus



節能的 SUV 全能型車，帶您走進鄉村和城市。通勤、短距離騎乘和週末輕旅遊的好夥伴。專為電動自行車設計。

### ShieldWall System

ETRTO	尺寸	顏色	重量	PSI
50-559	26 x 2.00	● foldable	545	51-65
55-559	26 x 2.20	● foldable	640	44-58
55-584	27.5 x 2.00	● foldable	625	51-65
58-584	27.5 x 2.20	● foldable	695	44-58
50-622	29 x 2.00	● foldable	660	51-65
55-622	29 x 2.20	● foldable	740	44-58

### ShieldWall System

ETRTO	尺寸	顏色	重量	PSI
54-584	27.5 x 2.10	● foldable	650	44-58
58-584	27.5 x 2.30	● foldable	795	40-55
65-584	27.5 x 2.60	● foldable	870	29-44
54-622	29 x 2.10	● foldable	695	44-58
58-622	29 x 2.30	● foldable	845	40-55
65-622	29 x 2.60	● foldable	925	29-44

### ShieldWall System

ETRTO	尺寸	顏色	重量	PSI
58-559	26 x 2.30	● Wire	800	40-55
58-559	26 x 2.30	● Wire refl.	810	40-55
58-584	27.5 x 2.30	● Wire	840	40-55
58-584	27.5 x 2.30	● Wire refl.	845	40-55
65-584	27.5 x 2.60	● Wire	920	29-44
65-584	27.5 x 2.60	● Wire refl.	925	29-44
54-622	29 x 2.10	● Wire	735	44-58
54-622	29 x 2.10	● Wire refl.	740	44-58
58-622	29 x 2.30	● Wire	880	40-55
58-622	29 x 2.30	● Wire refl.	885	40-55
65-622	29 x 2.60	● Wire	975	29-44
65-622	29 x 2.60	● Wire refl.	980	29-44

## 適用電動輔助自行車標示



Continental有超過100年的輕型機車輪胎經驗，所有的城市/旅行胎的標準速度至少為25公里/小時，標有e50的輪胎也被認證用於S-Pedelecs，高品質的結構及高度。

## 城市胎

專門設計用於電動輔助自行車



## eContact Plus



eCONTACT Plus 是專為滿足電動自行車的通勤和承載需求而開發的輪胎。配備 E50 認證，增強了耐用性和穿刺保護，以抵抗扭矩和加速度增加帶來的壓力。這種高里程輪胎具有緊湊的胎面花紋，可保持較低的滾動阻力，從而增加每次電池充電的範圍。



## Contact Plus



適用於公路及小徑的全地形車胎。增加的穿刺保護，可降低車手因破胎而暫停在路邊的機率。通過 ECE-R75 認證。



## Contact Plus City



在電動自行車和租用自行車上，恰到好處的輪胎類型可以舒適地探索城市而不會發生事故。最高的防刺保護和高效的滾動特性。通過 ECE-R75 認證。

ETRTO	尺寸	顏色	重量	PSI
50-406	20 x 2.00	● Wire refl.	745	50-73
55-406	20 x 2.20	● Wire refl.	770	45-73
62-406	20 x 2.50	● Wire refl.	835	45-58
55-559	26 x 2.00	● Wire refl.	1100	36-65
55-584	27.5 x 2.20	● Wire refl.	1195	36-65
62-584	27.5 x 2.50	● Wire refl.	1220	36-65
50-622	28 x 2.00	● Wire refl.	1095	45-73
55-622	28 x 2.20	● Wire refl.	1150	36-65
62-622	28 x 2.50	● Wire refl.	1270	36-58

ETRTO	尺寸	顏色	重量	PSI
47-507	24 x 1.75	● Wire refl.	940	45-58
47-559	26 x 1.75	● Wire refl.	1040	45-58
42-584	2.75 x 1½	● Wire refl.	990	50-65
28-622	28 x 1½ x 1½	● Wire refl.	645	80-102
32-622	28 x 1½ x 1½	● Wire refl.	750	70-85
37-622	28 x 1¼ x 1¼	● Wire refl.	980	56-85
40-622	28 x 1.50	● Wire refl.	1025	58-94
42-622	28 x 1.60	● Wire refl.	1050	50-73
47-622	28 x 1.75	● Wire refl.	1150	45-58
42-635	28 x 1½	● Wire refl.	1070	50-65

ETRTO	尺寸	顏色	重量	PSI
47-559	26 x 1.75	● Wire refl.	1000	45-58
55-559	26 x 2.20	● Wire refl.	1230	45-58
55-584	27.5 x 2.20	● Wire refl.	1270	45-58
37-622	28 x 1½ x 1½	● Wire refl.	900	56-87
42-622	28 x 1.60	● Wire refl.	990	50-73
47-622	28 x 1.75	● Wire refl.	1130	45-58





## Contact Urban

PURE GRIP COMPOUND Safety Pro E-50

為了愛好者設計的優質行動性，採用最新技術的城市胎面花紋。  
 這款專為城市叢林設計的專用輪胎體現了輕巧和防刺穿之間的完美共生。

ETRT0	尺寸	顏色	重量	PSI	ETRT0	尺寸	顏色	重量	PSI	
NEW	35-349	16 x 1.35	● foldable refl.	205	65-116	28-622	28 x 1 1/4 x 1 1/4	● Wire refl.	400	80-109
	35-349	16 x 1.35	● Wire refl.	265	65-116	32-622	28 x 1 1/4 x 1 1/4	● Wire refl.	440	65-94
NEW	35-349	16 x 1.35	● foldable refl.	200	65-116	35-622	28 x 1 1/4 x 1 1/4	● Wire refl.	460	65-94
NEW	35-349	16 x 1.35	● foldable refl.	200	65-116	37-622	28 x 1 1/4 x 1 1/4	● Wire refl.	480	58-94
	32-406	20 x 1.25	● Wire refl.	290	65-102	40-622	28 x 1.60	● Wire refl.	540	58-94
	42-406	20 x 1.60	● Wire refl.	350	58-87	42-622	28 x 1.60	● Wire refl.	640	51-87
	50-406	20 x 2.00	● Wire refl.	430	51-73	47-622	28 x 1.75	● Wire refl.	620	44-73
	47-559	26 x 1.75	● Wire refl.	560	44-73	50-622	28 x 2.00	● Wire refl.	655	51-73
	50-559	26 x 2.00	● Wire refl.	590	51-73	55-622	28 x 2.20	● Wire refl.	735	36-65
	55-559	26 x 2.20	● Wire refl.	665	36-65	62-622	28 x 2.50	● Wire refl.	785	44-58
	42-584	27.5 x 1.80	● Wire refl.	510	58-94					
	50-584	27.5 x 2.00	● Wire refl.	615	36-73					
	55-584	27.5 x 2.20	● Wire refl.	690	36-65					
	62-584	27.5 x 2.50	● Wire refl.	740	44-58					



## Contact

Safety System E-25

適合旅行車用的多功能性車胎。搭配城市 / 旅遊中最受歡迎的胎面花紋，其層狀結構能有著高度安全性能。

ETRT0	尺寸	顏色	重量	PSI	ETRT0	尺寸	顏色	重量	PSI	
	37-406	20 x 1.40	● Wire	420	56-70	28-622	28 x 1 1/4 x 1 1/4	● Wire	480	80-102
	37-406	20 x 1.40	● Wire refl.	420	56-70	28-622	28 x 1 1/4 x 1 1/4	● Wire refl.	480	80-102
	47-406	20 x 1.75	● Wire	505	45-58	32-622	28 x 1 1/4 x 1 1/4	● Wire	495	70-85
	47-406	20 x 1.75	● Wire refl.	505	45-58	32-622	28 x 1 1/4 x 1 1/4	● Wire refl.	495	70-85
	47-559	26 x 1.75	● Wire	670	45-58	37-622	28 x 1 1/4 x 1 1/4	● Wire	610	58-85
	47-559	26 x 1.75	● Wire refl.	670	45-58	37-622	28 x 1 1/4 x 1 1/4	● Wire refl.	610	58-85
						42-622	28 x 1.60	● Wire	645	51-85
						42-622	28 x 1.60	● Wire refl.	645	51-85
						47-622	28 x 1.75	● Wire	770	45-58
						47-622	28 x 1.75	● Wire refl.	770	45-58



## Contact Speed

Safety System E-25

對高速騎乘、單速自行車及運動類型自行車的最佳選擇。兼雙層穿刺保護、極佳的抓地力及輕量設計。平滑卻有著小粗糙顆粒的胎面，適合柏油路面騎乘。

ETRT0	尺寸	顏色	重量	PSI	ETRT0	尺寸	顏色	重量	PSI	
	28-406	20 x 1.10	● Wire	265	70-87	28-622	28 x 1 1/4 x 1 1/4	● Wire refl.	425	80-102
	28-406	20 x 1.10	● Wire refl.	265	70-87	28-622	28 x 1 1/4 x 1 1/4	● Wire	425	80-102
	32-559	26 x 1.30	● Wire	430	70-85	32-622	28 x 1 1/4 x 1 1/4	● Wire refl.	485	70-85
	32-559	26 x 1.30	● Wire refl.	430	70-85	32-622	28 x 1 1/4 x 1 1/4	● Wire	485	70-85
	42-559	26 x 1.60	● Wire	540	65-85	37-622	28 x 1 1/4 x 1 1/4	● Wire refl.	500	70-85
	42-559	26 x 1.60	● Wire refl.	540	65-85	37-622	28 x 1 1/4 x 1 1/4	● Wire	500	70-85
	50-559	26 x 2.00	● Wire	665	45-58	42-622	28 x 1.60	● Wire refl.	590	50-87
	50-559	26 x 2.00	● Wire refl.	665	45-58	42-622	28 x 1.60	● Wire	590	50-87
	32-584	27.5 x 1.25	● Wire	470	70-85					
	50-584	27.5 x 2.00	● Wire refl.	700	50-85					
	50-584	27.5 x 2.00	● Wire	700	50-85					



## Ride Tour

EXTRA Puncture BELT E-25

柏油路面、礫石、城市環境 - 憑藉強大的防穿刺保護和用於高里程的額外橡膠層，是您日常騎行的合適輪胎。有多種顏色和尺寸可供選擇。

ETRT0	尺寸	顏色	重量	PSI	ETRT0	尺寸	顏色	重量	PSI	
	62-203	12 1/2 x 2 1/4	● Wire	405	45-58	32-622	28 x 1 1/4 x 1 1/4	● Wire	600	70-80
	47-305	16 x 1.75	● Wire	490	45-58	37-622	28 x 1 1/4 x 1 1/4	● Wire	690	56-70
	47-406	20 x 1.75	● Wire	600	45-58	37-622	28 x 1 1/4 x 1 1/4	● Wire	725	56-70
	47-406	20 x 1.75	● Wire refl.	630	45-58	37-622	28 x 1 1/4 x 1 1/4	● Wire refl.	725	56-70
	47-507	24 x 1.75	● Wire	720	45-58	37-622	28 x 1 1/4 x 1 1/4	● Wire	725	56-70
	47-507	24 x 1.75	● Wire refl.	810	45-58	42-622	28 x 1.60	● Wire	790	51-85
	47-559	26 x 1.75	● Wire	780	45-58	47-622	28 x 1.75	● Wire	900	45-58
	47-559	26 x 1.75	● Wire refl.	870	45-58	47-622	28 x 1.75	● Wire refl.	960	45-58
	47-559	26 x 1.75	● Wire	870	45-58	47-622	28 x 1.75	● Wire	960	45-58
	47-559	26 x 1.75	● Wire refl.	870	45-58	47-622	28 x 1.75	● Wire refl.	960	45-58
	37-584	26/27.5 x 1 1/4	● Wire	690	56-70	47-622	28 x 1.75	● Wire	960	45-58
	42-584	26/27.5 x 1 1/2	● Wire	720	51-85	32-630	27 x 1 1/4	● Wire	660	70-80
	54-584	26/27.5 x 1 1/2 x 2	● Wire	950	45-58	32-630	27 x 1 1/4	● Wire refl.	610	70-80
	37-609	27 x 1 1/4 x 1 1/4	● Wire	685	56-70	37-635	28 x 1 1/4	● Wire	710	56-70
	28-622	28 x 1 1/4 x 1 1/4	● Wire	540	70-102	42-635	28 x 1 1/2	● Wire	820	51-85
	32-622	28 x 1 1/4 x 1 1/4	● Wire	640	70-80					

ETRT0	尺寸	顏色	重量	PSI	ETRT0	尺寸	顏色	重量	PSI	
	47-305	16 x 1.75	● Wire refl.	490	45-58	37-622	28 x 1 1/4 x 1 1/4	● Wire refl.	690	59-70
	47-406	20 x 1.75	● Wire refl.	600	45-58	37-622	28 x 1 1/4 x 1 1/4	● Wire refl.	725	59-70
	47-507	24 x 1.75	● Wire refl.	720	45-58	42-622	28 x 1.60	● Wire refl.	790	50-85
	47-559	26 x 1.75	● Wire refl.	780	45-58	47-622	28 x 1.60	● Wire refl.	790	50-85
	47-559	26 x 1.75	● Wire refl.	870	45-58	47-622	28 x 1.75	● Wire refl.	900	45-58
	42-584	26/27.5 x 1 1/2	● Wire refl.	720	50-85	32-630	27 x 1 1/4	● Wire refl.	660	70-80
	54-584	26/27.5 x 1 1/2 x 2	● Wire refl.	720	50-85	32-630	28 x 1 1/4	● Wire refl.	710	56-70
	28-622	28 x 1 1/4 x 1 1/4	● Wire refl.	540	70-102	37-635	28 x 1 1/4	● Wire refl.	620	50-85
	32-622	28 x 1 1/4 x 1 1/4	● Wire refl.	640	70-80					





## Ride City

**EXTRA** Puncture BELT **EX25**

用於城市自行車的輪胎，由於其胎面花紋的廣大接觸面積提供了良好的牽引力，因此在柏油碎石和礫石路面上均獲得了成功的證明。



## Super Sport Plus

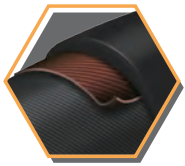
**Plus**

其特殊光滑的胎面花紋可在柏油路面和自行車道上快速行駛。高持久性及出色的防穿特色。適合騎乘新手使用。

ETRTO	尺寸	顏色	重量	PSI
47-559	26 x 1.75	● Wire refl.	940	45-58
32-622	28 x 1¼ x 1¼	● Wire refl.	700	70-80
37-622	28 x 1¼ x 1¼	● Wire refl.	850	51-65
42-622	28 x 1.60	● Wire refl.	950	50-65
47-622	28 x 1.75	● Wire refl.	1100	45-58

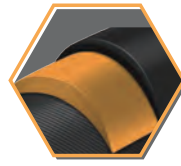
ETRTO	尺寸	顏色	重量	PSI
23-622	700 x 23C	● foldable	380	110-120
23-622	700 x 23C	● Wire	440	110-120
25-622	700 x 25C	● foldable	425	95-120
25-622	700 x 25C	● Wire	485	95-120
28-622	700 x 28C	● Wire	565	80-116
28-630	27 x 1½	● Wire	590	80-116
32-630	27 x 1¼	● Wire	635	70-102

## 防刺技術



### Safety System

以高強度的Kevlar尼龍纖維組成可防穿刺/切割，更具優秀的操控性能



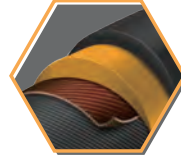
**EXTRA** Puncture BELT

堅固耐用的橡膠材質結合側胎壁強化橡膠，耐用性為其特點



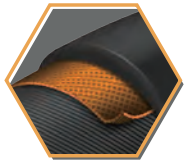
### Safety Plus Pro

將高度柔韌的橡膠與經過驗證的緊密編織PolyX防刺穿纖維的強度相結合。高彈性可保持較低的滾動阻力，延長電動自行車的電池壽命。



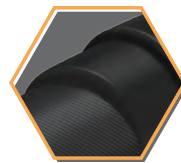
### Safety Plus

將SafetySystem防刺層和堅固耐用橡膠結合而成，成為耐切割且防穿刺。高彈性可保持較低的滾動阻力，延長電動自行車的電池壽命。



### Safety Check Pro

以增加最少重量，提供最大的刺穿保護。防刺層使被玻璃或鋒利的石頭造成穿孔的風險大大降低。



### Puncture ProTECTION

使用Gummi-Breaker橡膠層，高品質的穿刺保護側胎壁磨損能力。

## 車胎尺寸

12"

62-203

RIDE Tour

16"

35-349

CONTACT Urban

47-305

RIDE Tour

20"

28-406

CONTACT Speed

32-406

CONTACT Urban

37-406

CONTACT

42-406

CONTACT Urban

47-406

RIDE Tour

50-406

eCONTACT Plus

CONTACT Urban

55-406

eCONTACT Plus

62-406

eCONTACT Plus

24"

47-507

RIDE Tour

26"

23-571

Grand Prix

23-571

Gatorskin

26 x 22

Sprinter

28-559

Grand Prix

Gatorskin

32-559

CONTACT Speed

42-559

CONTACT Speed

47-559

Hometrainer II

47-559

CONTACT Plus

CONTACT Plus City

CONTACT

CONTACT Urban

RIDE Tour

RIDE City

50-559

Cross King ShieldWall

Race King ShieldWall

Top CONTACT II

Top CONTACT Winter II Premium

CONTACT Urban

CONTACT Speed

<b>55-559</b>		<b>42-584</b>		<b>70-584</b>		<b>28 x 19</b>
Cross King ProTecton		CONTACT Urban		Mountain King ProTecton		Competition
Cross King ShieldWall		<b>47-584</b>		Mountain King ShieldWall		Tempo II
eCONTACT Plus		Terra Trail ShieldWall		Cross King ProTecton		<b>28 x 22</b>
Top CONTACT Winter II Premium		<b>50-584</b>		Cross King ShieldWall		Competition
CONTACT Urban		Hometrainer II		<b>28"</b>		Sprinter
<b>58-559</b>		Cross King ShieldWall		<b>23-622</b>		Sprinter Gatorskin
Mountain King ProTecton		Race King ShieldWall		Grand Prix 5000		Giro
Mountain King ShieldWall		Top CONTACT Winter II Premium		Grand Prix 4-Season		Tempo II
Cross King ProTecton		CONTACT Urban		Grand Prix		<b>28 x 23</b>
Cross King ShieldWall		CONTACT Speed		Gator Hardshell		Sonderklasse II
Cross King		<b>54-584</b>		Gator Hardshell Black Edition		<b>28 x 25</b>
<b>26/27.5"</b>		Ruban ShieldWall		Gatorskin		Competition
<b>37-584</b>		<b>55-584</b>		Gatorskin Black Edition		Sprinter
RIDE Tour		Cross King ProTecton		Grand Sport Race		Sprinter Gatorskin
<b>42-584</b>		Cross King ShieldWall		Ultra Sport III		<b>30-622</b>
RIDE Tour		Race King ProTecton		Hometrainer II		Grand Prix 5000
<b>54-584</b>		Race King ShieldWall		Super Sport Plus		Grand Prix 5000 S TR
RIDE Tour		Race King		<b>25-622</b>		<b>32-622</b>
<b>27"</b>		eCONTACT Plus		Grand Prix 5000		Grand Prix 5000
<b>28-630</b>		CONTACT Plus City		Grand Prix 5000 S TR		Grand Prix 5000 S TR
Super Sport Plus		CONTACT Urban		Grand Prix 5000 All Season TR		Grand Prix 5000 All Season TR
<b>32-630</b>		<b>58-584</b>		Grand Prix 4-Season		Grand Prix 4-Season
Gator Hardshell		Ruban		Grand Prix		Gator Hardshell
Gatorskin		Ruban ShieldWall		Gator Hardshell		Gator Hardshell Black Edition
Super Sport Plus		Mountain King ProTecton		Gator Hardshell Black Edition		Gatorskin
RIDE Tour		Mountain King ShieldWall		Gatorskin		Gatorskin Black Edition
<b>37-609</b>		Mountain King		Gatorskin Black Edition		Grand Sport Race
RIDE Tour		Cross King ProTecton		Grand Sport Race		Hometrainer II
<b>27.5"</b>		Cross King ShieldWall		Ultra Sport III		Top CONTACT II
<b>25-584</b>		Cross King		Super Sport Plus		CONTACT
Grand Prix 5000		<b>60-584</b>		<b>28-622</b>		CONTACT Urban
Ultra Sport III		Xynotal		Grand Prix 5000		CONTACT Speed
<b>28-584</b>		Kryptotal Fr		Grand Prix 5000 S TR		CONTACT Spike 120
Grand Prix 5000		Kryptotal Re		Grand Prix 5000 All Season TR		RIDE Tour
Ultra Sport III		Argotal		Grand Prix 4-Season		<b>35-622</b>
<b>30-584</b>		Hydrotal		Grand Prix		Grand Prix 5000 All Season TR
Grand Prix 5000 S TR		<b>62-584</b>		Gator Hardshell		Grand Prix Urban
<b>32-584</b>		eCONTACT Plus		Gator Hardshell Black Edition		Urban TaraxaGum
Grand Prix 5000 S TR		CONTACT Urban		Gatorskin		Terra Speed ProTecton
CONTACT Speed		<b>65-584</b>		Gatorskin Black Edition		Terra Trail ShieldWall
<b>35-584</b>		Kryptotal Re		Grand Sport Race		CONTACT Urban
Terra Speed ProTecton		Argotal		Ultra Sport III		
<b>40-584</b>		Ruban		Top CONTACT II		
Terra Trail ProTecton		Ruban ShieldWall		Super Sport Plus		
Terra Speed ProTecton		Mountain King ProTecton		CONTACT		
		Mountain King ShieldWall		CONTACT Urban		
		Cross King ProTecton		CONTACT Speed		
		Cross King ShieldWall		RIDE Tour		

<b>37-622</b>
Top CONTACT II
Top CONTACT Winter II Premium
CONTACT Plus
CONTACT Plus City
CONTACT
CONTACT Urban
CONTACT Speed
CONTACT Spike 120
CONTACT Spike 240
RIDE Tour
RIDE City

<b>37-635</b>
RIDE Tour

<b>40-622</b>
Terra Trail ProTecton
Terra Speed ProTecton
Terra Trail ShieldWall
CONTACT Urban

<b>42-622</b>
Top CONTACT II
Top CONTACT Winter II Premium
CONTACT Plus
CONTACT Plus City
CONTACT

<b>42-622</b>
CONTACT Urban
CONTACT Speed
CONTACT Spike 120
CONTACT Spike 240
RIDE Tour
RIDE City

<b>42-635</b>
CONTACT Plus
RIDE Tour

<b>45-622</b>
Terra Trail ShieldWall
Terra Speed ProTecton

<b>47-622</b>
Top CONTACT II
CONTACT Plus
CONTACT Plus City
CONTACT
CONTACT Urban
RIDE Tour
RIDE City

<b>50-622</b>
Terra Hardpack ShieldWall

<b>50-622</b>
eCONTACT Plus
CONTACT Urban

<b>55-622</b>
CONTACT Urban
CONTACT Cruiser
RIDE Cruiser

<b>62-622</b>
eCONTACT Plus
CONTACT Urban

<b>29"</b>
<b>50-622</b>
Cross King ShieldWall
Race King ShieldWall

<b>54-622</b>
Ruban
Ruban ShieldWall

<b>55-622</b>
Cross King ProTecton
Cross King ShieldWall
Cross King
Race King ProTecton
Race King ShieldWall

<b>55-622</b>
Race King
<b>58-622</b>
Ruban
Ruban ShieldWall
Mountain King ProTecton
Mountain King ShieldWall
Mountain King

<b>55-622</b>
Cross King ProTecton
Cross King ShieldWall
Cross King

<b>60-622</b>
Xynotal
Kryptotal Fr
Kryptotal Re
Argotal
Hydrotal

<b>65-622</b>
Kryptotal Re
Argotal
Ruban ShieldWall
Cross King ShieldWall

