



公路車胎

全季型 (適合全年騎乘的輪胎)



Grand Prix 5000 AS TR



FOR THE EXTRA MILE

最強大的 Grand Prix 5000系列：在所有天氣條件下創造信心並提高保護力

ETRTO	25-622	25-622	28-622	28-622	32-622	32-622	35-622	35-622
尺寸	700 x 25C	700 x 25C	700 x 28C	700 x 28C	700 x 32C	700 x 32C	700 x 35C	700 x 35C
顏色	● foldable refl.	● foldable	● foldable refl.	● foldable	● foldable refl.	● foldable	● foldable refl.	● foldable
重量	259	305	325	340	385	395	430	440
PSI	108	108	94	94	72	72	65	65

公路車胎

競速、比賽型車胎



Grand Prix 5000 TT TR



計時賽的專用輪胎

最快的 Grand Prix 5000無內胎輪胎，適合在標準賽、計時賽或鐵人三項賽中追求速度。



Grand Prix 5000 S TR



THE NEW ERA IN CYCLING

全新 Grand Prix 5000 S Tubeless Ready：更輕、更快且側壁更堅固。公路真空胎技術的新標準。騎得更快、更舒適，並具有增強的防刺穿保護為了讓你變得更好。



Grand Prix TR

NEW



採用全新四層結構，完美平衡了防刺穿性能和滾動阻力。無論是訓練、通勤還是長途騎行，都能滿足您的需求。



Grand Prix 5000

THE NEW ERA IN CYCLING



騎得更快、更舒適，並增強防刺穿保護。為了讓你變得更好。如果您的目標是無內胎方案，我們也能滿足您的需求。

ETRTO	25-584	28-584	23-622	25-622	25-622	25-622	28-622	28-622	28-622	28-622	32-622	30-622 E50
尺寸	650 x 25B	650 x 28B	700 x 23C	700 x 25C	700 x 25C	700 x 25C	700 x 28C	700 x 28C	700 x 28C	700 x 28C	700 x 32C	700 x 30C
顏色	● foldable	● foldable	● foldable	● foldable	● foldable	● foldable	● foldable	● foldable	● foldable	● foldable	● foldable	● foldable
重量	215	235	205	225	260	230	245	290	250	290	290	260
PSI	123	116	123	123	123	123	116	116	116	116	101	101



Grand Prix **NEW**



採用 BlackChili 複合材料，並採用三層結構，提供良好的防刺穿保護和滾動阻力。無論是訓練、通勤或長途跋涉，都能滿足您的需求。

ETRTO	28-622	28-622	30-622	30-622
尺寸	700 x 28C	700 x 28C	700 x 30C	700 x 30C
顏色	● foldable	● foldable	● foldable	● foldable
重量	290	300	330	370
PSI	94	94	72	72



Grand Prix Urban



結合了現代胎面花紋設計和最新技術。帶有經過調整的賽車結構，同時具有減震效果，以提供舒適感 - 與城市行駛相匹配。它的黑色反光條紋與側壁完美融合。另有咖啡色供選擇。

ETRTO	35-622	35-622
尺寸	28 x 1 1/8 x 1 1/8	28 x 1 1/8 x 1 1/8
顏色	● foldable	● foldable
重量	335	335
PSI	87	87



Grand Sport Race



為平衡，全能型的車胎。以堅固的 3 層 /180TPI 胎衣 NyTech 網層和耐用又有超強抓地力的 PureGrip 胎面合成物設計而成。

ETRTO	23-622	25-622	28-622	28-622	32-622
尺寸	700 x 23C	700 x 25C	700 x 28C	700 x 28C	700 x 32C
顏色	● foldable	● foldable	● foldable	● foldable	● foldable
重量	245	270	335	305	400
PSI	123	123	116	80-115	101



AERO 111



在風洞中經過廣泛測試，AERO 111 代表了無可妥協的極致空氣力學輪胎。為了節省每一瓦功率，我們與 Swiss Side 專家共同打造了這款獨特胎面花紋。



Ultra Sport III



Ultra Sport 具有動態胎面花紋設計，可搭配賽車跟經典公路自行車。

ETRTO	23-622	25-622	28-622	28-622
尺寸	700 x 23C	700 x 25C	700 x 28C	700 x 28C
顏色	● foldable	● foldable	● foldable	● foldable
重量	250	265	290	280
PSI	123	123	116	116



Grand Prix 4-Season



不受氣候限制，具有雙層的 Vectran™ 網層，提供最佳防穿刺性與抗切割能力。

ETRTO	23-622	25-622	28-622	32-622
尺寸	700 x 23C	700 x 25C	700 x 28C	700 x 32C
顏色	● foldable	● foldable	● foldable	● foldable
重量	235	235	300	345
PSI	123	123	116	101



Gator Hardshell



使用 Hardshell 保護層將胎衣延伸至側面胎壁，加上 PolyX 網層包圍範圍更廣，將整條胎的防穿刺能力提升至更高層面。

Black Edition 版本

ETRTO	23-622	25-622	28-622	32-622	23-622	25-622	28-622	32-622	32-630	ETRTO	23-622	25-622	28-622	32-622
尺寸	700 x 23C	700 x 25C	700 x 28C	700 x 32C	700 x 23C	700 x 25C	700 x 28C	700 x 32C	27 x 1 1/4	尺寸	700 x 23C	700 x 25C	700 x 28C	700 x 32C
顏色	● foldable	● foldable	● foldable	● foldable	● Wire	● Wire	● Wire	● Wire	● Wire	顏色	● foldable	● foldable	● foldable	● foldable
重量	270	275	335	380	345	345	410	450	450	重量	270	275	335	380
PSI	123	123	116	101	123	123	115	101	101	PSI	123	123	116	101



GatorSkin



具有防刺穿保護系統以及 DuraSkin™ 抗切割纖維，適合長時間練習。

Black Edition 版本

ETRTO	23-622	25-622	28-622	32-622	28-559	23-571	23-622	25-622	28-622	32-622	32-630	ETRTO	23-622	25-622	28-622	32-622
尺寸	700 x 23C	700 x 25C	700 x 28C	700 x 32C	26 x 1 1/8	650 x 23C	700 x 23C	700 x 25C	700 x 28C	700 x 32C	27 x 1 1/4	尺寸	700 x 23C	700 x 25C	700 x 28C	700 x 32C
顏色	● foldable	● foldable	● foldable	● foldable	● Wire	● Wire	● Wire	● Wire	● Wire	● Wire	● Wire	顏色	● foldable	● foldable	● foldable	● foldable
重量	235	250	290	355	330	280	310	320	365	425	425	重量	235	250	290	355
PSI	123	123	116	101	116	123	123	123	116	101	101	PSI	123	123	116	101



Hometrainer II

具有特殊的冷運轉合成物在固定式訓練台上不怕會累積高溫，也不怕在旋轉的滾筒上騎車和煞車時造成胎面分離。

ETRTO	47-559	50-584	23-622	32-622
尺寸	26 x 1.75	27.5 x 2.00	700 x 23C	700 x 32C
顏色	● foldable	● foldable	● foldable	● foldable
重量	375	375	210	280
PSI	65	65	123	101



化合物技術

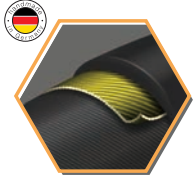


對於BlackChili我們使用經過驗證的天然橡膠將特殊合成橡膠提煉成高性能胎面混合物。



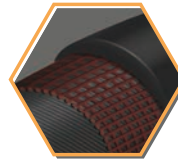
PureGrip化合物源自活化的二氧化矽化合物。出色的抓地力和耐用性是該材料的特色。

防刺技術



**Vectran™
BREAKER**

結合天然絲織物的合成高科技纖維輕量且擁有極佳的抗撕裂性



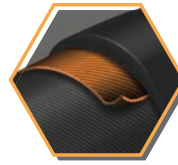
DuraSkin®

採用聚醯亞胺纖維可保護側邊胎壁具有棕色網層胎壁特色



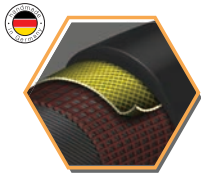
PolyX Breaker®

以交叉編織而成的聚酯纖維，其高密度結構使得網層可防止異物穿刺



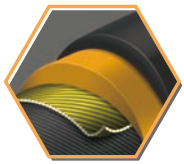
NyTech BREAKER

以SafetySystem穿刺保護技術做基礎可防穿刺/切割，同時也具有低滾動阻力性能



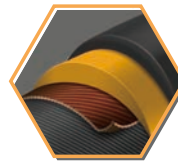
**HARD SHELL
PROTECTION**

PolyX網層覆蓋範圍廣，結合強化DuraSkin® 抗切割纖維外壁，提供卓越的可靠性及保護性



Safety + Pro

將高度柔韌的橡膠與經過驗證的緊密編織PolyX防刺穿纖維的強度相結合。高彈性可保持較低的滾動阻力，延長電動自行車的電池壽命。



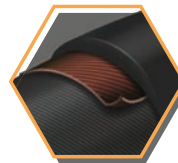
Safety +

將SafetySystem防刺層和堅固耐用橡膠結合而成，成為耐切割且防穿刺。高彈性可保持較低的滾動阻力，延長電動自行車的電池壽命。



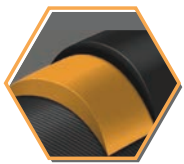
Safety ✓ Pro

以增加最少重量，提供最大的刺穿保護。防刺層使被玻璃或鋒利的石頭造成穿孔的風險大大降低。



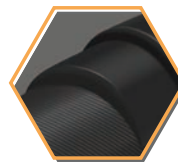
Safety ○ System

以高強度的Kevlar尼龍纖維組成可防穿刺/切割，更具優秀的操控性能



EXTRA Puncture BELT

堅固耐用的橡膠材質結合側胎壁強化橡膠，耐用性為其特點



Puncture ProTecton

使用Gummi-Breaker橡膠層，高品質的穿刺保護側胎壁磨損能力。

適用電動輔助自行車標示



Continental有超過100年的輕型機車輪胎經驗，所有的城市/旅行胎的標準速度至少為25公里/小時，標有e50的輪胎也被認證用於S-Pedelecs，高品質的結構及高度。



Competition TT



胎體精緻，計時賽輪胎速度更快。
採用了乳膠管，因此具有出色的加速性能。
設計更新為平滑的中央胎面花紋。
!! 請考慮乳膠管的特殊特性。

尺寸	顏色	重量	PSI
28 x 25	●	205	174



Competition



這是在職業賽中，所有外胎中最可靠的選擇。
Competition 是第一個加入 BlackChili 合成物與
Vectran™防穿刺網層的管狀胎。

尺寸	顏色	重量	PSI
28 x 19	●	200	145-170
28 x 22	●	270	174
28 x 25	●	258	174



Sprinter Gatorskin



採用防穿刺網層以及 DuraSkin™ 抗切割纖維，
具有管胎典型的舒適與輕快感。

尺寸	顏色	重量	PSI
28 x 22	●	275	174
28 x 25	●	290	174



Sprinter



彈性良好的胎衣和 BlackChili 化合物，在九十度
快速過彎時都能保持良好的貼地性。

尺寸	顏色	重量	PSI
26 x 22	●	265	174
28 x 22	●	285	174
28 x 25	●	300	174



Tempo II



專為賽車場的混凝土和木質表面設計的輕便快速賽
車輪胎。不妥協的設計：採用特別精細的胎體和略
微粗糙的光滑胎面製成。

尺寸	顏色	重量	PSI
28 x 19	●	185	160-220
28 x 22	●	200	160-170



Giro

具有優越的滾進特性乾地奔馳特質，主要用於競賽
當中。

尺寸	顏色	重量	PSI
28 x 22	●	390	115-145

礫石胎



Terra Adventure **NEW**



通往未知領域的大門。針對多種地形進行了最佳化，從鬆軟路面到硬質路面，它都能表現出色。完美融合了礫石路和登山車的性能。

ETRTO	尺寸	顏色	重量	PSI
45-622	28 x 1.75	● foldable	540	65
45-622	28 x 1.75	● foldable	540	65
50-622	28 x 2.00	● foldable	610	58
50-622	28 x 2.00	● foldable	625	58
55-622	29 x 2.20	● foldable	745	50
55-622	29 x 2.20	● foldable	735	50



Terra Trail



為了您的越野旅途、更舒適的騎行、享受冒險而設計。無論是長途騎乘還是回家路上的捷徑，使您擺脫粗糙和光滑的地面，帶給您更多舒適。



ShieldWall System

ETRTO	尺寸	顏色	重量	PSI
47-584	650 x 47B	● foldable	480	65
47-584	650 x 47B	● foldable	490	65
35-622	700 x 35C	● foldable	390	72
35-622	700 x 35C	● foldable	410	72
40-622	700 x 40C	● foldable	455	72
40-622	700 x 40C	● foldable	445	72
45-622	700 x 45C	● foldable	495	65
45-622	700 x 45C	● foldable	520	65



Terra Speed



為了您的越野旅途、更舒適的騎行、享受冒險而設計。無論是長途騎乘還是回家路上的捷徑，使您擺脫粗糙和光滑的地面，帶給您更多舒適。

ETRTO	尺寸	顏色	重量	PSI
35-584	650 x 35B	● foldable	405	72
35-584	650 x 35B	● foldable	405	72
40-584	650 x 40B	● foldable	450	72
40-584	650 x 40B	● foldable	445	72
35-622	700 x 35C	● foldable	430	72
35-622	700 x 35C	● foldable	420	72
40-622	700 x 40C	● foldable	465	72
40-622	700 x 40C	● foldable	465	72
40-622	700 x 40C	● foldable	480	72
45-622	700 x 45C	● foldable	535	65
45-622	700 x 45C	● foldable	535	65



Terra Hardpack



為了您的越野旅途、更舒適的騎行、享受冒險而設計。無論是長途騎乘還是回家路上的捷徑，使您擺脫粗糙和光滑的地面，帶給您更多舒適。

ETRTO	尺寸	顏色	重量	PSI
50-584	650 x 50B	● foldable	535	65
50-622	700 x 50C	● foldable	565	65



登山胎



Kryptotal Fr



這款全能胎針對前輪進行了最佳化，平衡了抓地力的穩定性、制動、牽引力和滾動阻力。非常適合混合地形條件，讓您在越野、耐力賽或是下坡重力騎行中突破極限。



Kryptotal Re



這款全能胎針對後輪進行了最佳化，平衡了抓地力的穩定性、制動、牽引力和滾動阻力。非常適合混合地形條件，讓您在越野、耐力賽或是下坡重力騎行中突破極限。



Trinotal NEW



是一款真正意義上的多功能越野車，專為在堅硬和鬆軟的混合土壤上騎行而設計，無論土壤乾燥還是潮濕。Trinotal 是其前身——廣受歡迎的“Cross King”的升級版。征服現代越野和山地騎行的各種挑戰。



Magnotal NEW



專為乾濕路面設計，適用於堅硬、鬆軟或泥濘的土壤。它是高強度下坡騎行、全山地騎行和林地騎行的理想選擇。

全新設計的胎面花紋和胎體結構為全能型登山車輪胎樹立了新的標桿，縮小了與 Gravity 系列輪胎之間的差距。

ETRTO	尺寸	顏色	重量	PSI
Downhill SuperSoft				
60-584	27.5 x 2.40	● foldable	1260	50
60-622	29 x 2.40	● foldable	1335	50
Downhill Soft				
60-622	29 x 2.40	● foldable	1315	50
Enduro SuperSoft				
60-622	29 x 2.40	● foldable	1205	50
Enduro Soft				
60-559	26 x 2.40	● foldable	1055	50
65-584	27.5 x 2.40	● foldable	1095	50
60-622	29 x 2.40	● foldable	1165	50
65-622	29 x 2.60	● foldable	1315	43
Trail Soft				
60-622	29 x 2.40	● foldable	1055	50
Trail Endurance				
60-584	27.5 x 2.40	● foldable	1000	50
60-622	29 x 2.40	● foldable	1060	50
65-622	29 x 2.60	● foldable	1235	43

ETRTO	尺寸	顏色	重量	PSI
Downhill SuperSoft				
60-584	27.5 x 2.40	● foldable	1260	50
60-622	29 x 2.40	● foldable	1335	50
Downhill Soft				
60-584	27.5 x 2.40	● foldable	1260	50
60-622	29 x 2.40	● foldable	1340	50
65-584	27.5 x 2.60	● foldable	1405	43
Enduro Soft				
60-559	26 x 2.40	● foldable	1055	50
60-584	27.5 x 2.40	● foldable	1095	50
60-622	29 x 2.40	● foldable	1165	50
65-584	27.5 x 2.60	● foldable	1240	43
65-622	29 x 2.60	● foldable	1315	43
Trail Endurance				
60-584	27.5 x 2.40	● foldable	1000	50
60-622	29 x 2.40	● foldable	1060	50
65-584	27.5 x 2.60	● foldable	1160	43
65-622	29 x 2.60	● foldable	1240	43

ETRTO	尺寸	顏色	重量	PSI
Race Rapid				
60-622	29 x 2.40	● foldable	720	50
60-622	29 x 2.40	● foldable	760*	50
Race Grip				
55-622	29 x 2.20	● foldable	615	58
60-622	29 x 2.40	● foldable	725	50
60-622	29 x 2.40	● foldable	765*	50
Trail Rapid				
60-622	29 x 2.40	● foldable	710	50
60-622	29 x 2.40	● foldable	710	50
Trail Grip				
55-559	26 x 2.20	● foldable	610	58
55-584	27.5 x 2.20	● foldable	635	58
60-584	27.5 x 2.40	● foldable	710	50
55-622	29 x 2.20	● foldable	685	58
60-622	29 x 2.40	● foldable	740	50
60-622	29 x 2.40	● foldable	740	50

*初步估計

ETRTO	尺寸	顏色	重量	PSI
Trail Soft				
60-584	27.5 x 2.40	● foldable	785*	50
65-584	27.5 x 2.60	● foldable	895*	43
60-622	29 x 2.40	● foldable	840	50
60-622	29 x 2.40	● foldable	835	50
65-622	29 x 2.60	● foldable	965*	43
Trail Grip				
60-584	27.5 x 2.40	● foldable	745	50
65-584	27.5 x 2.60	● foldable	905	43
60-622	29 x 2.40	● foldable	805	50
60-622	29 x 2.40	● foldable	800	50
65-622	29 x 2.60	● foldable	965	43

*初步估計



Dubnital

NEW



硬質



專為乾燥至潮濕的環境以及岩石、硬土和中等鬆軟的土壤而設計。
幫助您輕鬆應對現代越野和速降騎乘的挑戰。
Dubnital 超越了其前代產品——備受讚譽的“Race King”，並將性能提升至全新高度。

Xynotal



硬質



非常適合硬面道路，岩石表面。由於滾動阻力低，邊緣可以提高牽引力和制動力，您可以享受快速的重力騎行，並在您最需要的時候獲得持續的抓地力。



Argotal



鬆動



適合鬆軟地形的理想輪胎，具有彎道的穩定性和加強的側向抓地力，開放式胎面花紋能夠有自我清潔的效果，因此可以透過塵土來推動您的騎行極限。



Hydrotal



泥巴



適合下坡及專業賽事的複合胎，胎面有自我清潔的功能以平衡抓地力及滾動阻力，確保在泥濘、濕滑的條件下持續抓地力。



Mountain King



完美的越野騎乘夥伴——抓地力強勁，尤其適合全避震越野自行車。
靈敏的中央胎紋和抓地力強的外側胎紋意味著它能提供大的抓地力。



ETRTO	尺寸	顏色	重量	PSI
Race Rapid				
55-622	29 x 2.20	● foldable	610	58
60-622	29 x 2.40	● foldable	645	50
60-622	29 x 2.40	● foldable	685	50
Race Grip				
60-622	29 x 2.40	● foldable	650	50
60-622	29 x 2.40	● foldable	693	50
Trail Rapid				
55-584	27.5 x 2.20	● foldable	615	58
60-584	27.5 x 2.40	● foldable	645	50
55-622	29 x 2.20	● foldable	655	58
60-622	29 x 2.40	● foldable	690	50
60-622	29 x 2.40	● foldable	685	50
Trail Grip				
60-622	29 x 2.40	● foldable	725	50
60-622	29 x 2.40	● foldable	725	50

ETRTO	尺寸	顏色	重量	PSI
Downhill SuperSoft				
60-584	27.5 x 2.40	● foldable	1260	50
60-622	29 x 2.40	● foldable	1335	50
Downhill Soft				
60-584	27.5 x 2.40	● foldable	1260	50
60-622	29 x 2.40	● foldable	1340	50
Enduro Soft				
60-584	27.5 x 2.40	● foldable	1100	50
60-622	29 x 2.40	● foldable	1165	50
Trail Endurance				
60-584	27.5 x 2.40	● foldable	1000	50
60-622	29 x 2.40	● foldable	1060	50
65-584	27.5 x 2.60	● foldable	1155	43

ETRTO	尺寸	顏色	重量	PSI
Downhill SuperSoft				
60-584	27.5 x 2.40	● foldable	1260	50
60-622	29 x 2.40	● foldable	1335	50
Downhill Soft				
60-584	27.5 x 2.40	● foldable	1260	50
60-622	29 x 2.40	● foldable	1340	50
Enduro SuperSoft				
60-622	29 x 2.40	● foldable	1205	50
Enduro Soft				
60-584	27.5 x 2.40	● foldable	1095	50
60-622	29 x 2.40	● foldable	1165	50
65-584	27.5 x 2.60	● foldable	1240	43
65-622	29 x 2.60	● foldable	1315	43
Trail Endurance				
60-584	27.5 x 2.40	● foldable	1005	50
60-622	29 x 2.40	● foldable	1060	50
65-584	27.5 x 2.60	● foldable	1160	50
65-622	29 x 2.60	● foldable	1240	43

ETRTO	尺寸	顏色	重量	PSI
Downhill SuperSoft				
60-584	27.5 x 2.40	● foldable	1260	50
60-622	29 x 2.40	● foldable	1335	50

ETRTO	尺寸	顏色	重量	PSI
ShieldWall System				
58-559	26 x 2.30	● foldable	710	55
58-584	27.5 x 2.30	● foldable	770	55
65-584	27.5 x 2.60	● foldable	935	43
70-584	27.5 x 2.80	● foldable	1015	40
58-622	29 x 2.30	● foldable	795	55



Cross King



多功能競賽與林道用車胎，結合多種技術並具有優秀的抓地性能，滾動順暢可適應眾多特殊路面的山地地形。

ShieldWall System				
ETRTO	尺寸	顏色	重量	PSI
50-559	26 x 2.00	● foldable	590	65
55-559	26 x 2.20	● foldable	670	58
58-559	26 x 2.30	● foldable	710	55
50-584	27.5 x 2.00	● foldable	670	65
55-584	27.5 x 2.20	● foldable	740	58
58-584	27.5 x 2.30	● foldable	775	55
65-584	27.5 x 2.60	● foldable	920	43
70-584	27.5 x 2.80	● foldable	1045	40
50-622	29 x 2.00	● foldable	710	65
55-622	29 x 2.20	● foldable	745	58
58-622	29 x 2.30	● foldable	795	55
65-622	29 x 2.60	● foldable	1000	43



Race King



適合單避震硬尾及全避震登山車使用。滾動阻力低、胎體大、胎面顆粒較小且品質穩定，適合追求速度感的車手使用。

ShieldWall System				
ETRTO	尺寸	顏色	重量	PSI
50-559	26 x 2.00	● foldable	545	65
55-559	26 x 2.20	● foldable	640	58
55-584	27.5 x 2.00	● foldable	625	65
58-584	27.5 x 2.20	● foldable	680	58
50-622	29 x 2.00	● foldable	665	65
55-622	29 x 2.20	● foldable	720	58



Ruban



節能的 SUV 全能型車，讓您在鄉村和城市中都能暢通無阻。是您通勤、外出辦事和週末旅行的理想伙伴。

ShieldWall System				
ETRTO	尺寸	顏色	重量	PSI
54-584	27.5 x 2.10	● foldable	655	58
58-584	27.5 x 2.30	● foldable	800	55
65-584	27.5 x 2.60	● foldable	875	43
54-622	29 x 2.10	● foldable	695	58
58-622	29 x 2.30	● foldable	845	55
65-622	29 x 2.60	● foldable	925	43



e-Ruban Plus



節能的 SUV 全能型車，帶您走進鄉村和城市。通勤、短距離騎乘和週末輕旅遊的好夥伴。專為電動自行車設計。

ETRTO	尺寸	顏色	重量	PSI
62-406	20 x 2.4	● Wire	630	58
62-406	20 x 2.4	● Wire refl.	635	58
58-559	26 x 2.30	● Wire	800	55
58-559	26 x 2.30	● Wire refl.	810	55
58-584	27.5 x 2.30	● Wire	841	55
58-584	27.5 x 2.30	● Wire refl.	850	55
65-584	27.5 x 2.60	● Wire	920	43
65-584	27.5 x 2.60	● Wire refl.	930	43
54-622	29 x 2.10	● Wire	740	58
54-622	29 x 2.10	● Wire refl.	750	58
58-622	29 x 2.30	● Wire	890	55
58-622	29 x 2.30	● Wire refl.	900	55
65-622	29 x 2.60	● Wire	985	43
65-622	29 x 2.60	● Wire refl.	980	43



Double Fighter III



吸引休閒車手的目光，在道路上馳騁時非常快速，過彎時有抓地力。

堅固的膠邊胎設計針對都市自行車運動，騎乘在柏油路上平順且安靜。在公園內及碎石路上，它的側邊凸紋提供必要的牽引力，將全地形車胎變成一個適合在都市地區穿梭的車胎。

ETRTO	尺寸	顏色	重量	PSI
47-305	16 x 1.75	● Wire	380	65
47-305	16 x 1.75	● Wire refl.	380	65
47-406	20 x 1.75	● Wire	520	65
47-406	20 x 1.75	● Wire refl.	520	65
47-507	24 x 1.75	● Wire	620	65
47-507	24 x 1.75	● Wire refl.	620	65
50-507	24 x 2.0	● Wire	650	65
50-507	24 x 2.0	● Wire refl.	650	65
50-559	26 x 1.90	● Wire	790	65
50-559	26 x 1.90	● Wire refl.	790	65
50-584	27.5 x 2.00	● Wire	860	65
50-584	27.5 x 2.00	● Wire refl.	860	65
37-622	700 x 35C	● Wire	550	87
37-622	700 x 35C	● Wire refl.	550	87
50-622	29 x 2.00	● Wire	915	65
50-622	29 x 2.00	● Wire refl.	915	65

城市車胎



Pure Contact



專為想要自信通勤、購物和探索的城市騎行者打造。Vectran 和 PolyX 緩衝技術的尖端組合將保護提升到一個全新的水平，同時使用負責任採購的橡膠和更多天然材料實現更永續的製造。

ETRTO	尺寸	顏色	重量	PSI
47-622	28 x 1.75	● foldable refl.	670	72
50-584	27.5 x 2.00	● foldable refl.	665	65
55-584	27.5 x 2.20	● foldable refl.	770	58
60-584	27.5 x 2.40	● foldable refl.	850	50
40-622	28 x 1.50	● Wire refl.	585	72
50-622	28 x 2.00	● foldable refl.	735	65
55-622	28 x 2.20	● foldable refl.	800	58
50-584	27.5 x 2.00	● foldable refl.	615	65
55-584	27.5 x 2.20	● foldable refl.	715	58
60-584	27.5 x 2.40	● foldable refl.	795	50
40-622	28 x 1.50	● foldable refl.	545	72
47-622	28 x 1.75	● foldable refl.	625	72
50-622	28 x 2.00	● foldable refl.	685	65
55-622	28 x 2.20	● foldable refl.	745	58

⚡ 專門設計用於電動輔助自行車



eContact Plus



專為滿足電動自行車的通勤和承載需求而開發的。這種高里程輪胎採用緊湊的胎面花紋，可保持較低的滾動阻力，從而延長每次充電後的續航里程。

ETRTO	尺寸	顏色	重量	PSI
50-406	20 x 2.00	● Wire refl.	750	72
55-406	20 x 2.20	● Wire refl.	770	72
62-406	20 x 2.50	● Wire refl.	835	58
55-559	26 x 2.20	● Wire refl.	1100	65
55-584	27.5 x 2.20	● Wire refl.	1200	65
62-584	27.5 x 2.50	● Wire refl.	1220	65
50-622	28 x 2.00	● Wire refl.	1095	72
55-622	28 x 2.20	● Wire refl.	1150	65
62-622	28 x 2.50	● Wire refl.	1390	58



Contact Plus



適用於公路及小徑的全地形車胎。增加的穿刺保護，可降低車手因破胎而暫停在路邊的機率。通過 ECE-R75 認證。

ETRTO	尺寸	顏色	重量	PSI
47-507	24 x 1.75	● Wire refl.	940	58
47-559	26 x 1.75	● Wire refl.	1040	58
42-584	27.5 x 1½	● Wire refl.	990	65
28-622	28 x 1¼ x 1¼	● Wire refl.	645	101
32-622	28 x 1¼ x 1¼	● Wire refl.	750	87
37-622	28 x 1¼ x 1¼	● Wire refl.	980	87
40-622	28 x 1.50	● Wire refl.	1025	94
42-622	28 x 1.60	● Wire refl.	1050	72
47-622	28 x 1.75	● Wire refl.	1150	58
42-635	28 x 1½	● Wire refl.	1070	65



Contact Plus City



在電動自行車和租用自行車上，恰到好處的輪胎類型可以舒適地探索城市而不會發生事故。最高的防刺保護和高效的滾動特性。通過 ECE-R75 認證。

ETRTO	尺寸	顏色	重量	PSI
47-559	26 x 1.75	● Wire refl.	1000	58
55-559	26 x 2.20	● Wire refl.	1230	58
55-584	27.5 x 2.20	● Wire refl.	1270	58
37-622	28 x 1¼ x 1¼	● Wire refl.	900	87
42-622	28 x 1.60	● Wire refl.	990	72
47-622	28 x 1.75	● Wire refl.	1130	58



Contact Urban



為了愛好者設計的優質行動性，採用最新技術的城市胎面花紋。這款專為城市叢林設計的專用輪胎體現了輕巧和防刺穿之間的完美共生。

ETRTO	尺寸	顏色	重量	PSI	ETRTO	尺寸	顏色	重量	PSI
35-349	16 x 1.35	● foldable refl.	225	116	28-622	28 x 1¼ x 1¼	● Wire refl.	400	108
35-349	16 x 1.35	● Wire refl.	265	116	32-622	28 x 1¼ x 1¼	● Wire refl.	450	94
35-349	16 x 1.35	● foldable	220	116	35-622	28 x 1¼ x 1¼	● Wire refl.	470	94
35-349	16 x 1.35	● foldable	220	116	37-622	28 x 1¼ x 1¼	● Wire refl.	490	94
32-406	20 x 1.25	● Wire refl.	295	101	40-622	28 x 1.50	● Wire refl.	545	94
42-406	20 x 1.60	● Wire refl.	360	87	42-622	28 x 1.60	● Wire refl.	545	87
50-406	20 x 2.00	● Wire refl.	430	72	47-622	28 x 1.75	● Wire refl.	625	72
47-559	26 x 1.75	● Wire refl.	565	72	50-622	28 x 2.00	● Wire refl.	655	72
50-559	26 x 2.00	● Wire refl.	585	72	55-622	28 x 2.20	● Wire refl.	740	65
55-559	26 x 2.20	● Wire refl.	665	65	62-622	28 x 2.50	● Wire refl.	795	58
42-584	27.5 x 1.60	● Wire refl.	515	94					
50-584	27.5 x 2.00	● Wire refl.	620	72					
55-584	27.5 x 2.20	● Wire refl.	695	65					
62-584	27.5 x 2.50	● Wire refl.	750	58					



Contact

Safety  System 

適合旅行車用的多功能性車胎。搭配城市 / 旅遊中最受歡迎的胎面花紋，其層狀結構能有著高度安全性能。



Contact Speed

Safety  System 

對高速騎乘、單速自行車及運動類型自行車的最佳選擇。兼雙層穿刺保護、極佳的抓地力及輕量設計。平滑卻有著小粗糙顆粒的胎面，適合柏油路面騎乘。



Ride Tour

柏油路面、礫石、城市環境 - 憑藉強大的防穿刺保護和用於高里程的額外橡膠層，是您日常騎行的合適輪胎。有多種顏色和尺寸可供選擇。



Ride City

用於城市自行車的輪胎，由於其胎面花紋的廣大接觸面積提供了良好的牽引力，因此在柏油碎石和礫石路面上均獲得了成功的證明。



Super Sport Plus



其特殊光滑的胎面花紋可在柏油路面和自行車道上快速行駛。高持久性及出色的防穿特色。適合騎乘新手使用。

ETRT0	尺寸	顏色	重量	PSI	ETRT0	尺寸	顏色	重量	PSI
37-406	20 x 1.40	●Wire	420	72	28-622	28 x 1 1/4 x 1 1/4	●Wire	480	101
37-406	20 x 1.40	●Wire refl.	420	72	28-622	28 x 1 1/4 x 1 1/4	●Wire refl.	480	101
47-406	20 x 1.75	●Wire	505	58	32-622	28 x 1 1/4 x 1 1/4	●Wire	495	87
47-406	20 x 1.75	●Wire refl.	505	58	32-622	28 x 1 1/4 x 1 1/4	●Wire refl.	495	87
47-559	26 x 1.75	●Wire	670	58	37-622	28 x 1 1/4 x 1 1/4	●Wire	610	87
47-559	26 x 1.75	●Wire refl.	670	58	37-622	28 x 1 1/4 x 1 1/4	●Wire refl.	610	87
					42-622	28 x 1.60	●Wire	645	87
					42-622	28 x 1.60	●Wire refl.	645	87
					47-622	28 x 1.75	●Wire	770	58
					47-622	28 x 1.75	●Wire refl.	770	58

ETRT0	尺寸	顏色	重量	PSI	ETRT0	尺寸	顏色	重量	PSI
28-406	20 x 1.10	●Wire	265	87	28-622	28 x 1 1/4 x 1 1/4	●Wire refl.	425	101
28-406	20 x 1.10	●Wire refl.	265	87	28-622	28 x 1 1/4 x 1 1/4	●Wire	425	101
32-559	26 x 1.30	●Wire	430	87	32-622	28 x 1 1/4 x 1 1/4	●Wire refl.	485	87
32-559	26 x 1.30	●Wire refl.	430	87	32-622	28 x 1 1/4 x 1 1/4	●Wire	485	87
42-559	26 x 1.60	●Wire	540	87	37-622	28 x 1 1/4 x 1 1/4	●Wire refl.	500	87
42-559	26 x 1.60	●Wire refl.	540	87	37-622	28 x 1 1/4 x 1 1/4	●Wire	500	87
50-559	26 x 2.00	●Wire	665	58	42-622	28 x 1.60	●Wire refl.	590	87
50-559	26 x 2.00	●Wire refl.	665	58	42-622	28 x 1.60	●Wire	590	87
32-584	27.5 x 1.25	●Wire	470	87					
50-584	27.5 x 2.00	●Wire refl.	700	65					
50-584	27.5 x 2.00	●Wire	700	65					

ETRT0	尺寸	顏色	重量	PSI	ETRT0	尺寸	顏色	重量	PSI
62-203	12 1/2 x 2 1/4	●Wire	405	45-58	32-622	28 x 1 1/4 x 1 1/4	●Wire	600	70-80
47-305	16 x 1.75	●Wire	490	45-58	37-622	28 x 1 1/4 x 1 1/4	●Wire	690	56-70
47-406	20 x 1.75	●Wire	600	45-58	37-622	28 x 1 1/4 x 1 1/4	●Wire	725	56-70
47-406	20 x 1.75	●Wire refl.	630	45-58	37-622	28 x 1 1/4 x 1 1/4	●Wire	725	56-70
47-507	24 x 1.75	●Wire	720	45-58	37-622	28 x 1 1/4 x 1 1/4	●Wire	725	56-70
47-507	24 x 1.75	●Wire refl.	810	45-58	42-622	28 x 1.60	●Wire	790	51-65
47-559	26 x 1.75	●Wire	780	45-58	47-622	28 x 1.75	●Wire	900	45-58
47-559	26 x 1.75	●Wire refl.	870	45-58	47-622	28 x 1.75	●Wire	960	45-58
47-559	26 x 1.75	●Wire	870	45-58	47-622	28 x 1.75	●Wire	960	45-58
37-584	26/27.5 x 1 1/4	●Wire	690	56-70	47-622	28 x 1.75	●Wire	960	45-58
42-584	26/27.5 x 1 1/4	●Wire	720	51-65	32-630	27 x 1 1/4	●Wire	660	70-80
54-584	26/27.5 x 1 1/2 x 2	●Wire	950	45-58	32-630	27 x 1 1/4	●Wire	610	70-80
37-609	27 x 1 1/4 x 1 1/4	●Wire	685	56-70	37-635	28 x 1 1/4	●Wire	710	56-70
28-622	28 x 1 1/4 x 1 1/4	●Wire	540	70-102	42-635	28 x 1 1/4	●Wire	820	51-65
32-622	28 x 1 1/4 x 1 1/4	●Wire	640	70-80					

ETRT0	尺寸	顏色	重量	PSI	ETRT0	尺寸	顏色	重量	PSI
47-305	16 x 1.75	●Wire refl.	490	45-58	37-622	28 x 1 1/4 x 1 1/4	●Wire refl.	690	59-70
47-406	20 x 1.75	●Wire refl.	600	45-58	37-622	28 x 1 1/4 x 1 1/4	●Wire refl.	725	59-70
47-507	24 x 1.75	●Wire refl.	720	45-58	42-622	28 x 1.60	●Wire refl.	790	50-65
47-559	26 x 1.75	●Wire refl.	780	45-58	47-622	28 x 1.60	●Wire refl.	790	50-65
47-559	26 x 1.75	●Wire refl.	870	45-58	47-622	28 x 1.75	●Wire refl.	900	45-58
42-584	26/27.5 x 1 1/4	●Wire refl.	720	50-65	32-630	27 x 1 1/4	●Wire refl.	660	70-80
54-584	26/27.5 x 1 1/2 x 2	●Wire refl.	720	50-65	32-630	28 x 1 1/4	●Wire refl.	710	56-70
28-622	28 x 1 1/4 x 1 1/4	●Wire refl.	540	70-102	37-635	28 x 1 1/4	●Wire refl.	820	50-65
32-622	28 x 1 1/4 x 1 1/4	●Wire refl.	640	70-80					

ETRT0	尺寸	顏色	重量	PSI
47-559	26 x 1.75	●Wire refl.	940	58
32-622	28 x 1 1/4 x 1 1/4	●Wire refl.	700	79
37-622	28 x 1 1/4 x 1 1/4	●Wire refl.	850	65
42-622	28 x 1.60	●Wire refl.	950	65
47-622	28 x 1.75	●Wire refl.	1100	58

ETRT0	尺寸	顏色	重量	PSI
23-622	700 x 23C	●foldable	380	123
23-622	700 x 23C	●Wire	440	123
25-622	700 x 25C	●foldable	425	123
25-622	700 x 25C	●Wire	485	123
28-622	700 x 28C	●Wire	565	116
28-630	27 x 1 1/4	●Wire	590	116
32-630	27 x 1 1/4	●Wire	635	101

車胎尺寸

12"

62-203

RIDE Tour

16"

35-349

CONTACT Urban

47-305

Double Fighter III

RIDE Tour

20"

28-406

CONTACT Speed

32-406

CONTACT Urban

37-406

CONTACT

42-406

CONTACT Urban

47-406

Double Fighter III

CONTACT

RIDE Tour

50-406

Cross King

eCONTACT Plus

CONTACT Urban

55-406

eCONTACT Plus

60-406

Kryptotal Fr

Kryptotal Re

62-406

eRuban Plus

eCONTACT Plus

24"

47-507

Double Fighter III

CONTACT Plus

RIDE Tour

50-507

Cross King

Double Fighter III

60-507

Kryptotal Fr

Kryptotal Re

26"

23-571

Gatorskin

26 x 22

Sprinter

28-559

Gatorskin

32-559

CONTACT Speed

42-559

CONTACT Speed

47-559

Hometrainer II

CONTACT Plus

CONTACT Plus City

CONTACT

CONTACT Urban

RIDE Tour

RIDE City

50-559

Cross King ShieldWall

Race King

Race King ShieldWall

Double Fighter III

Top CONTACT Winter II Premium

CONTACT Urban

CONTACT Speed

55-559

Trinotal

Cross King

Cross King ShieldWall

Race King

Race King ShieldWall

Speed King

eCONTACT Plus

CONTACT Plus City

CONTACT Urban

Top CONTACT Winter II Premium

58-559

Mountain King

Mountain King ShieldWall

Cross King

Cross King ShieldWall

eRuban Plus

60-559

Kryptotal Fr

Kryptotal Re

27"

28-630

Super Sport Plus

32-630

Gator Hardshell

Gatorskin

Super Sport Plus

RIDE Tour

37-609

RIDE Tour

27.5"

25-584

Grand Prix 5000

Ultra Sport III

28-584

Grand Prix 5000

Ultra Sport III

30-584

Grand Prix 5000 S TR

32-584

Grand Prix 5000 S TR

CONTACT Speed

35-584

Terra Speed ProTecton

37-584

RIDE Tour

40-584

Terra Trail ProTecton

Terra Speed ProTecton

42-584

CONTACT Plus

CONTACT Urban

RIDE Tour

47-584

Terra Trail ShieldWall

50-584

Hometrainer II

Cross King

Cross King ShieldWall

Race King

Race King ShieldWall

Double Fighter III

Terra Hardpack

Pure CONTACT

CONTACT Urban

CONTACT Speed

50-584

Top CONTACT Winter II Premium

54-584

Ruban

Ruban ShieldWall

RIDE Tour

55-584

Dubnital

Cross King

Cross King ShieldWall

Race King

Race King ShieldWall

Pure CONTACT

eCONTACT Plus

CONTACT Plus City

CONTACT Urban

58-584

Ruban

Ruban ShieldWall

eRuban Plus

Mountain King

Mountain King ShieldWall

Cross King

Cross King ShieldWall

60-584

Dubnital

Trinotal

Magnotal

Xynotal

Kryptotal Fr

Kryptotal Re

Argotal

Hydrotal

Pure CONTACT

62-584

eCONTACT Plus

CONTACT Urban

65-584

Magnotal

Kryptotal Re

Argotal

Mountain King ShieldWall

Cross King ShieldWall

Ruban

Ruban ShieldWall

eRuban Plus

70-584

Mountain King ShieldWall

Cross King ShieldWall

28"			
23-622	26 x 22	37-622	50-622
Grand Prix 5000	Competition	Double Fighter III	Terra Hardpack ShieldWall
Grand Prix 4-Season	28 x 19	CONTACT Plus	Pure CONTACT
Ultra Sport III	Competition	CONTACT Plus City	eCONTACT Plus
Gator Hardshell	28 x 22	CONTACT	CONTACT Urban
Gator Hardshell Black Edition	Competition	CONTACT Urban	55-622
Gatorskin	Sprinter	CONTACT Speed	Pure CONTACT
Gatorskin Black Edition	Sprinter Gatorskin	CONTACT Spike 120	eCONTACT Plus
Grand Sport Race	28 x 23	CONTACT Spike 240	CONTACT Urban
Hometrainer II	Sonderklasse II	Top CONTACT Winter II Premium	62-622
Super Sport Plus	28 x 25	RIDE Tour	eCONTACT Plus
25-622	Competition	RIDE City	CONTACT Urban
Grand Prix TR	Sprinter	37-635	29"
Grand Prix 5000 AS TR	Sprinter Gatorskin	RIDE Tour	50-622
Grand Prix 5000 S TR	29-622	40-622	Cross King
Grand Prix 5000 TT TR	AERO 111	Terra Trail ProTecton	Cross King ShieldWall
Grand Prix 5000	30-622	Terra Speed ProTecton	Race King
Grand Prix 4-Season	Grand Prix TR	Terra Trail ShieldWall	Race King ShieldWall
Ultra Sport III	Grand Prix	Pure CONTACT	Double Fighter III
Gator Hardshell	Grand Prix 5000 S TR	CONTACT Plus	Pure CONTACT
Gator Hardshell Black Edition	Grand Prix 5000	CONTACT Urban	54-622
Gatorskin	32-622	42-622	Ruban
Gatorskin Black Edition	Grand Prix TR	CONTACT Plus	Ruban ShieldWall
Grand Sport Race	Grand Prix 5000 AS TR	CONTACT Plus City	eRuban Plus
Super Sport Plus	Grand Prix 5000 S TR	CONTACT	55-622
26-622	Grand Prix 5000	CONTACT Urban	Dubnital
AERO 111	Grand Prix 4-Season	CONTACT Speed	Trinotal
28-622	Ultra Sport III	CONTACT Spike 120	Cross King
Grand Prix TR	Gator Hardshell	CONTACT Spike 240	Cross King ShieldWall
Grand Prix	Gator Hardshell Black Edition	Top CONTACT Winter II Premium	Race King
Grand Prix 5000 AS TR	Gatorskin	RIDE Tour	Race King ShieldWall
Grand Prix 5000 S TR	Gatorskin Black Edition	RIDE City	Terra Adventure
Grand Prix 5000 TT TR	Grand Sport Race	42-635	Pure CONTACT
Grand Prix 5000	Hometrainer II	CONTACT Plus	58-622
Grand Prix 4-Season	CONTACT Plus	RIDE Tour	Mountain King
Ultra Sport III	CONTACT	45-622	Mountain King ShieldWall
Gator Hardshell	CONTACT Urban	Terra Adventure	Cross King
Gator Hardshell Black Edition	CONTACT Speed	Terra Trail ShieldWall	Cross King ShieldWall
Gatorskin	CONTACT Spike 120	Terra Speed ProTecton	Ruban
Gatorskin Black Edition	RIDE City	47-622	Ruban ShieldWall
Grand Sport Race	RIDE Tour	Pure CONTACT	eRuban Plus
CONTACT Plus	35-622	CONTACT Plus	60-622
CONTACT	Grand Prix 5000 AS TR	CONTACT Plus City	Dubnital
CONTACT Urban	Grand Prix Urban	CONTACT	Trinotal
CONTACT Speed	Terra Speed ProTecton	CONTACT Urban	Magnotal
Super Sport Plus	Terra Trail ShieldWall	RIDE Tour	Xynotal
RIDE Tour	CONTACT Urban	RIDE City	Kryptotal Fr
	Urban TaraxaGum	50-622	Kryptotal Re
		Terra Adventure	

車胎尺寸

60-622
Argotal
Hydrotal

65-622
Kryptotal Fr
Kryptotal Re
Argotal
Cross King ShieldWall
Ruban
Ruban ShieldWall
eRuban Plus



TUBES

透過 ContiTube program，您可以找到最適合您需求的內胎。
取決於您的輪胎尺寸和不同用途尺寸、類型、氣嘴類型和可用寬度。

ALL

滿足日常需求的全能型產品。提供所有常用尺寸。

Light und Supersonic

由於材料更薄，重量和滾動阻力明顯優化。
! Light內胎通常需要更頻繁的重新充氣。

Hermetic Plus

全方位無憂無慮的產品。由於增強的丁基含量和增加的壁厚，旨在提供最全面的刺穿保護和空氣保留。

Freeride und Downhill

額外的強度和增加的體積。由於材料較厚，
可有效防止刺穿。

TPU

小而強大。最高等級的微米厚 TPU 部署在七個密封層上。
適合公路和越野騎士。



美式氣嘴



英式氣嘴



法式氣嘴



法式氣嘴



法式氣嘴

A34	A34 45"	A40	D26	D40	S42	S60	S80
-----	---------	-----	-----	-----	-----	-----	-----

TPU		品號	品號	品號	品號	品號	品號	品號	品號	重量 (g)
ETRTO	版本									
28"										
40-584->60-584	TPU							0182611		43
25-622->35-622	TPU							0182621		35
40-622->60-622	TPU							0182631		43
Workshop (50pcs/SU)										
ETRTO	版本	品號	品號	品號	品號	品號	品號	品號	品號	重量 (g)
26"										
47-559->62-559	MTB			0180581		0180521	0180551			205
26" (27.5")										
37-559->47-597	Tour					0180621				175
	Tour Hermetic Plus					0180751				255
27.5"										
47-584->62-584	MTB						0182351			230
28" / 29"										
18-622->25/630	Race						0180591	0180611	0180024	100
32-622->47-642	Tour			0180691		0180651	0180681			165
	Tour Hermetic Plus			0180721		0180711				225
47-622->62-622	MTB						0182361			235



美式氣嘴



英式氣嘴



法式氣嘴



法式氣嘴



法式氣嘴

ETRTO	版本	A34 品號	A34 45° 品號	A40 品號	D26 品號	D40 品號	S42 品號	S60 品號	S80 品號	重量 (g)
Race 26"										
20-559->25-571							0181371	0181381		95
	Light						0181391	0181411		65
	Supersonic						0181421	0181431		50
Race 28"										
20-622->25-630							0181781	0181791	0180000	100
	Light						0181821	0181831	0181871	65
	Supersonic						0181881	0181891		50
25-622->32-630	Wide						0181921	0181931		125
Cross 28"										
32-622->47-622							0181941	0181951		160
MTB 26"										
47-559->62-559				0181611		0181621	0181631	0181671		205
47-559->60-559	Light						0181681			125
47-559->55-559	Supersonic						0181691			100
57-559->70-559	Freeride			0181721			0181731			295
	Downhill			0181771						535
MTB 27.5"										
47-584->62-584				0182331			0182311			230
47-584->60-584	Light						0182341			145
65-584->70-584	Wide			0180017			0180015			345
	Wide Light						0180019			275
MTB 29"										
47-622->62-622				0182171		0183051	0182181	0182191		230
47-622->60-622	Light						0182321	0182201		190
65-622->70-622	Wide			0180031			0180034			345
Tour 26"										
28-559->32-597	Slim					0181471	0181481			145
37-559->47-590	All			0181491		0181511	0181521			175
47-559->62-559	Wide			0181531		0181571	0181591			200
Tour 28"										
28-622->37-622/32-630	Slim			0181971		0181981	0181991			140
32-622->47-622/42-635	All			0182001		0182021	0182031	0182041		165
	Light			0182051		0182061	0182071			115
47-622->62-622	Wide			0182121		0182131	0182161			230
Hermetic Plus										
ETRTO	版本	品號	品號	品號	品號	品號	品號	品號	品號	重量 (g)
Compact 20"										
32-406->47-451		0180037				0180039				190
50-406->62-406	Wide	0180042				0180045				230
Compact 24"										
32-507->47-544				0182231		0182241				235
55-507->62-507	Wide			0182581						370
Tour 26"										
37-559->47-590	All			0182251		0182261	0182271			255
47-559->62-559	Wide					0181581				300
Tour 28"										
32-622->47-622/42-635	All			0182101		0182081	0182091			225
47-622->62-622	Wide					0182151				325
Compact Tubes										
ETRTO	版本	品號	品號	品號	品號	品號	品號	品號	品號	重量 (g)
Compact 8"										
54-110					0180991					70
Compact 10" / 11" / 12"										
44-194->62-222		0181051	0182211		0181071					95
Compact 14"										
32-279->47-298					0181081					100
Compact 16"										
32-305->47-349		0181091			0181111		0181121			110
50-305->62-305	Wide	0181131			0181171					120
Compact 18"										
32-355->47-400				0180026	0181181					125
Compact 20"										
28-406->32-451	Slim						0181191			105
32-406->47-451		0181211				0181221	0181231			135
50-406->62-406	Wide	0181271				0181281				155
Compact 24"										
32-507->47-544				0181291		0181311	0180027			155
50-507->60-507	Wide			0181321		0181331				195